

АНО «Центр экспертизы и сертификации «Доступный мир»

# Актуальные проблемы организации безбарьерной среды



**Осипова  
Юлиана Игоревна**

Эксперт в области создания  
и обеспечения безбарьерной среды  
для людей с инвалидностью и  
маломобильных групп населения

Чебоксары 2020

калека

Страдающий ДЦП

неполноценный

Прикованный к  
инвалидной коляске

больной

Человек с ограниченными  
возможностями

Человек, использующий  
кресло-коляску

даун

Человек с ментальной  
инвалидностью

Слабовидящий,  
незрячий

**ИНВАЛИД**

**(ЧЕЛОВЕК С ИНВАЛИДНОСТЬЮ)**

Человек с синдромом  
Дауна

Человек с ДЦП

Человек с нарушением  
интеллекта

С нарушением слуха

С нарушением опорно-  
двигательного аппарата

Человек с нарушенными  
функциями

слепой

отсталый

глухой

Страдающий слепотой

В мире – **650** млн. человек  
В России – **13,2** млн. человек



## **Нормативно-правовая база, определяющая современные приоритеты социальной политики в отношении инвалидов:**

- 1) Федеральный закон от 24.11.1995 №181-ФЗ «О социальной защите инвалидов в РФ».
- 2) Федеральный закон от 01.12.2014 №419-ФЗ «О внесении изменений в отдельные законодательные акты Российской Федерации по вопросам социальной защиты инвалидов в связи с ратификацией Конвенции о правах инвалидов». Вступил в силу с 01.01.2016 (ст.13, 14, 16, 19 –с 01.07.2016)
- 3) Государственная программа РФ «Доступная среда» на 2011-2025 годы» (постановление Правительства РФ от 01.12.2015 № 1297; первая редакция до 2015 года утверждена постановлением Правительства РФ от 17.03.2011 №175).

# Основные нормативно-технические документы для формирования доступной среды

СП 59.13330.2016: Свод правил доступность  
зданий и сооружений для МГН

СП 136.13330.2012: Здания и сооружения.  
Общие положения проектирования с учетом  
доступности для маломобильных групп  
населения (с Изменением №1)





## Целевые группы пользователей доступной среды

- Люди с нарушением опорно-двигательного аппарата
- Люди с нарушением зрения
- Люди с нарушением слуха
- Люди с нарушением интеллекта
- Люди с психологическими нарушениями
- Люди со скрытыми формами инвалидности





## Для кого также необходима доступная среда?

- Люди пожилого возраста
- Беременные женщины и родители с детьми
- Дети
- Люди маленького или высокого роста
- Люди с повышенной массой тела
- Люди с детскими колясками или тележками для перевоза багажа/грузов
- Люди с временными травмами (растяжения, переломы и т.д.)
- Люди, не знающие русский язык





# Принципиальные подходы к формированию доступной среды для инвалидов:



Универсальный  
дизайн



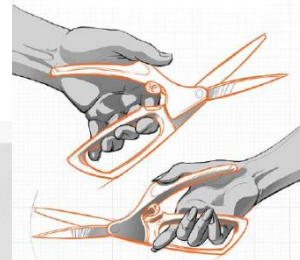
Разумное  
приспособление

# Принципы универсального дизайна:

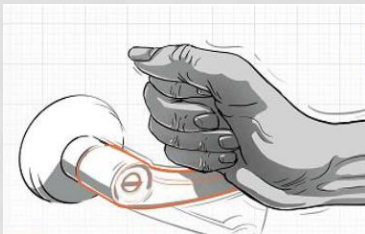


Равенство в  
ИСПОЛЬЗОВАНИИ

Гибкость в  
ИСПОЛЬЗОВАНИИ



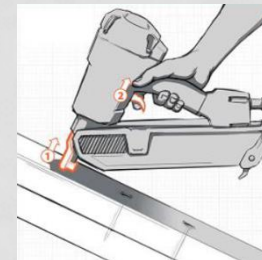
Низкое  
физическое усилие



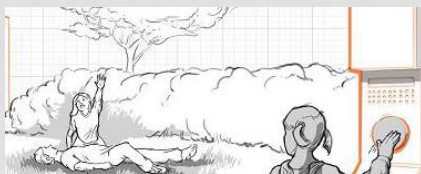
УНИВЕРСАЛЬНЫЙ ДИЗАЙН  
ГОРОД, ДОСТУПНЫЙ ДЛЯ ВСЕХ



Допустимость  
ошибки



Простой и интуитивно  
понятный дизайн



Легко  
воспринимаемая  
информация



Размер и пространство для доступа и использования

«В зависимости от расчетного числа МГН, и функциональной структуры здания, сооружения (объекта) рекомендуется предусматривать один из двух вариантов организации доступности:

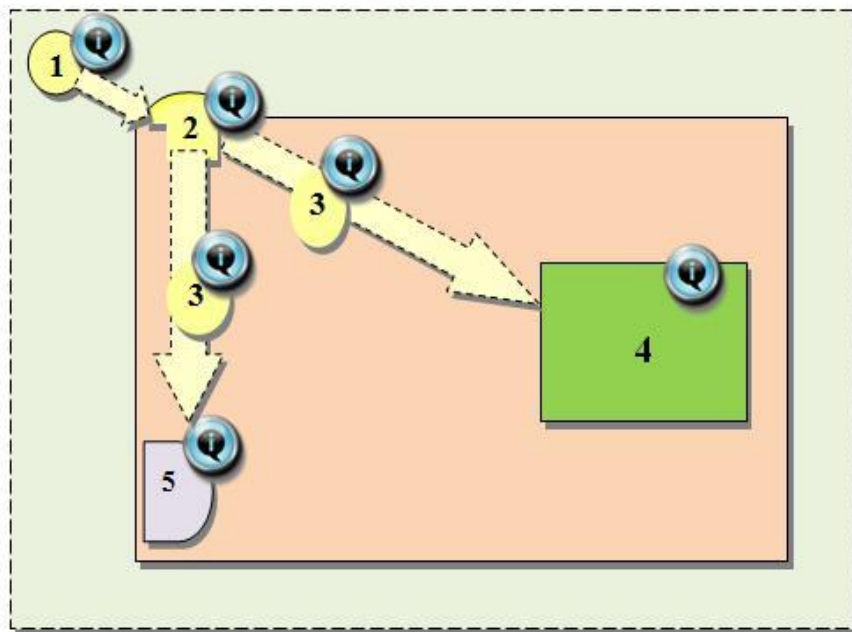


Вариант «а»

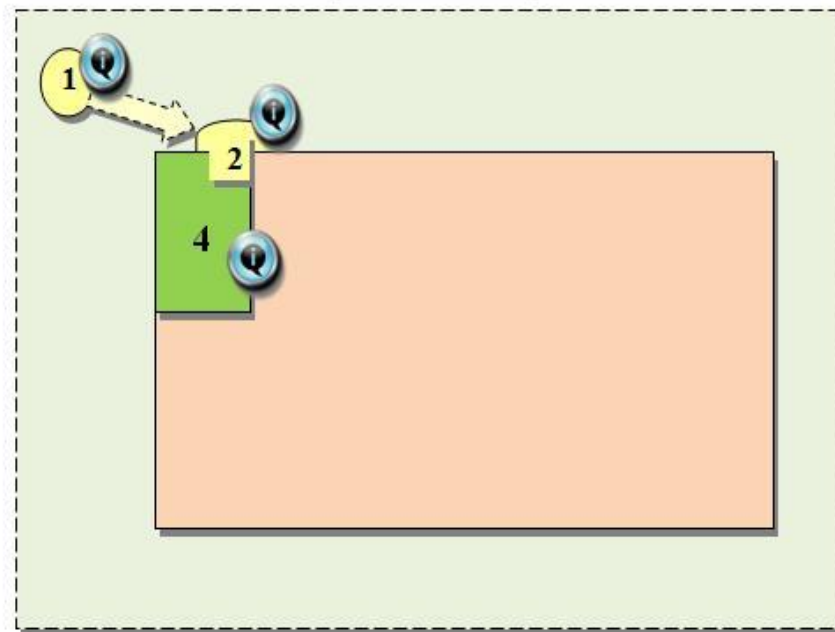



Вариант «б»

Вариант «А»



Вариант «Б»



- 1 – Территория, прилегающая к зданию (участок)
- 2 – Вход в здание
- 3 – Путь (пути) движения внутри здания (в т.ч. пути эвакуации)
- 4 – Зона целевого назначения здания (целевого посещения объекта)
- 5 – Санитарно-гигиенические помещения
-  (6) - Система информации на объекте



## Типы барьеров

### Физические



### Информационные



### Операционные (менеджмент)



### Коммуникационные



## Примеры барьеров



# Архитектурная доступность







# Управленческие барьеры



# ФИЗИЧЕСКАЯ (АРХИТЕКТУРНАЯ) ДОСТУПНОСТЬ



## Критерий «Физическая доступность ОСИ»

### 1.1 Общая доступность ОСИ

- а) путей движения к объекту;
- б) территории, прилегающей к зданию (участок);
- в) входа (входов) в здание;
- г) пути (путей) движения внутри здания:
  - горизонтальных путей движения
  - вертикальных путей движения
  - путей эвакуации (в т.ч. безопасных зон);
- д) санитарно-бытовых помещений

### 1.2 Доступность среды получения основных услуг ОСИ

а) архитектурная доступность среду получения услуг (в зависимости от типа предоставляемых услуг)

### 1.3 Доступность среды получения сервисных услуг ОСИ

б) оснащение специальными техническими средствами, обеспечивающими доступность получения услуги.

# ИНФОРМАЦИОННАЯ ДОСТУПНОСТЬ

**Критерий  
«Доступность  
системы средств  
информирования и  
связи»**

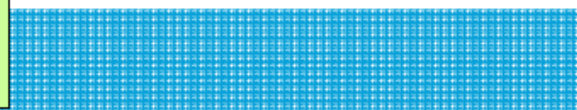
2.1 Комплексная система сигнализации и связи (системы доступны для всех категорий людей с инвалидностью)

- системы сигнализации о возникновении чрезвычайных ситуаций;
- системы информирования,
- системы связи,
- системы вызова помощи и т.п.

2.2 Комплексная система навигации и ориентирования на объекте

- схемы объекта, территории;
- информационные указатели направления движения;
- информационные таблички помещений;
- эвакуационная навигация.

2.3 Доступные для посетителей с инвалидностью инструкции по эксплуатации оборудования



# ОПЕРАЦИОННАЯ ДОСТУПНОСТЬ

1. Система менеджмента организации в области обеспечения доступности услуг для инвалидов (стандарт обслуживания, наличие структурной единицы, наличие технологий и процедур обслуживания потребителей с инвалидностью и т.д.)
2. Организация подготовки персонала порядку предоставления услуг для инвалидов (план подготовки, программа подготовки, журнал инструктажа и т.д.)
3. Квалификация персонала (прохождение аттестации, навыки, наличие на объекте персонала прошедшего спец. обучение и т.д.)

# КОММУНИКАЦИОННАЯ ДОСТУПНОСТЬ

Основные правила общения и построения контактов:

- избегать конфликтных ситуаций;
- внимательно слушать инвалида и слышать его;
- Регулировать собственные эмоции, возникающие в процессе взаимодействия;
- обеспечивать высокую культуру и этику взаимоотношений;
- цивилизовано противостоять манипулированию

# ОБЩИЕ ПРАВИЛА ЭТИКЕТА

1. Обращение к человеку
2. Называйте себя и других
3. Предложение помощи
4. Адекватность и вежливость
5. Не опираться на кресло-коляску
6. Внимательность и терпеливость
7. Расположение для беседы
8. Привлечение внимания человека
9. Не смущайтесь
10. Пожатие руки

## **Зоны обследования доступности объектов социальной инфраструктуры.**

1. Прилегающая территория.
2. Парковка для инвалидов
3. Входная группа
4. Пути движения и эвакуации
5. Зона целевого назначения
6. Санитарное помещение
7. Оборудование и информационные системы.

# Основные структурно-функциональные зоны





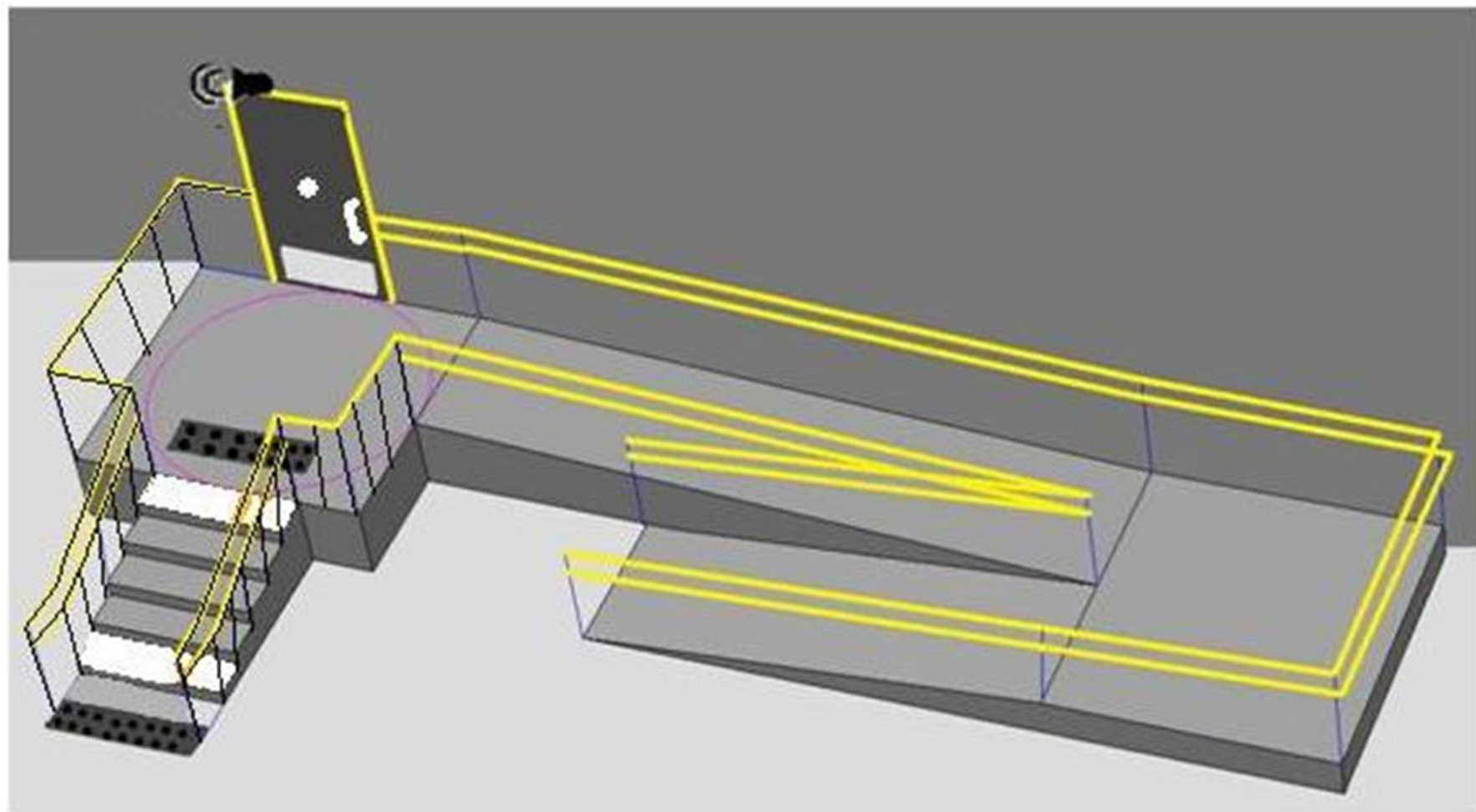
# Прилегающая территория

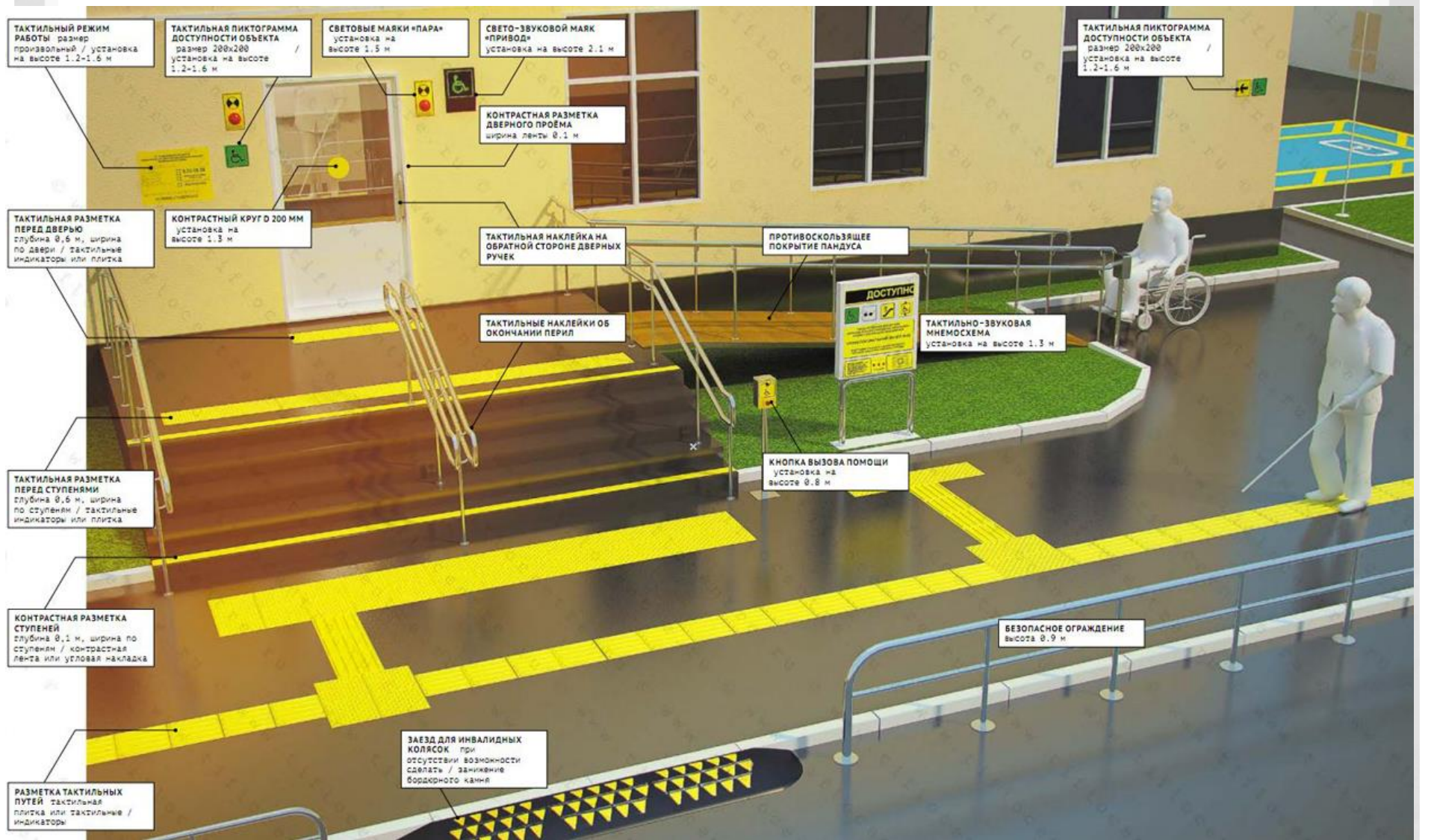


# Парковка



# ЭЛЕМЕНТЫ ВХОДА В ЗДАНИЕ, ДОСТУПНОГО ДЛЯ ИНВАЛИДОВ





**ТАКТИЛЬНЫЙ РЕЖИМ РАБОТЫ** размер произвольный / установка на высоте 1.2-1.6 м

**ТАКТИЛЬНАЯ ПИКТОГРАММА ДОСТУПНОСТИ ОБЪЕКТА** размер 200x200 установка на высоте 1.2-1.6 м

**СВЕТОВЫЕ МАЯКИ «ПАРА «ПРИВОД»** установка на высоте 1.5 м

**СВЕТО-ЗВУКОВОЙ МАЯК «ПРИВОД»** установка на высоте 2.1 м

**ТАКТИЛЬНАЯ ПИКТОГРАММА ДОСТУПНОСТИ ОБЪЕКТА** размер 200x200 установка на высоте 1.2-1.6 м

**КОНТРАСТНАЯ РАЗМЕТКА ДВЕРНОГО ПРОЕМА** ширина ленты 0.1 м

**ТАКТИЛЬНАЯ РАЗМЕТКА ПЕРЕД ДВЕРЬЮ** глубина 0.6 м, ширина по двери / тактильные индикаторы или плитка

**КОНТРАСТНЫЙ КРУГ 200 ММ** установка на высоте 1.3 м

**ТАКТИЛЬНАЯ НАКЛЕЙКА НА ОБРАТНОЙ СТОРОНЕ ДВЕРНЫХ РУЧЕК**

**ПРОТИВОСКОЛЬЗЯЩЕЕ ПОКРЫТИЕ ПАНДУСА**

**ТАКТИЛЬНЫЕ НАКЛЕЙКИ ОБ ОКОНЧАНИИ ПЕРИЛ**

**ТАКТИЛЬНО-ЗВУКОВАЯ МНЕМΟΣХЕМА** установка на высоте 1.3 м

**ТАКТИЛЬНАЯ РАЗМЕТКА ПЕРЕД СТУПЕНЯМИ** глубина 0.6 м, ширина по ступеням / тактильные индикаторы или плитка

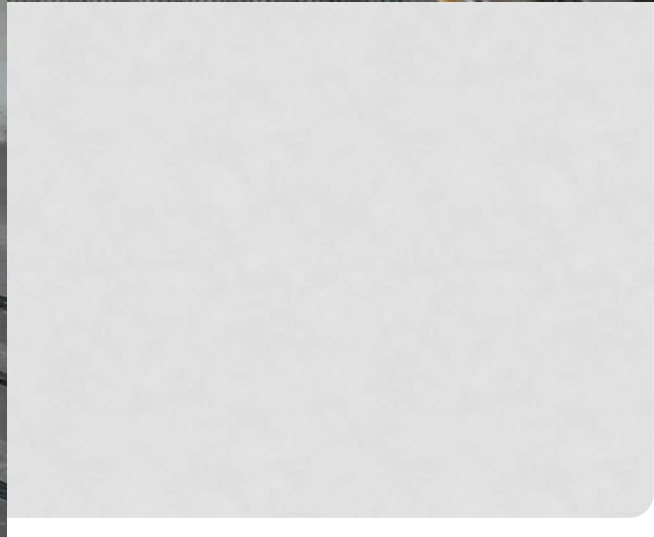
**КНОПКА ВЫЗОВА ПОМОЩИ** установка на высоте 0.8 м

**КОНТРАСТНАЯ РАЗМЕТКА СТУПЕНЕЙ** глубина 0.1 м, ширина по ступеням / контрастная лента или угловая накладка

**БЕЗОПАСНОЕ ОГРАЖДЕНИЕ** высота 0.9 м

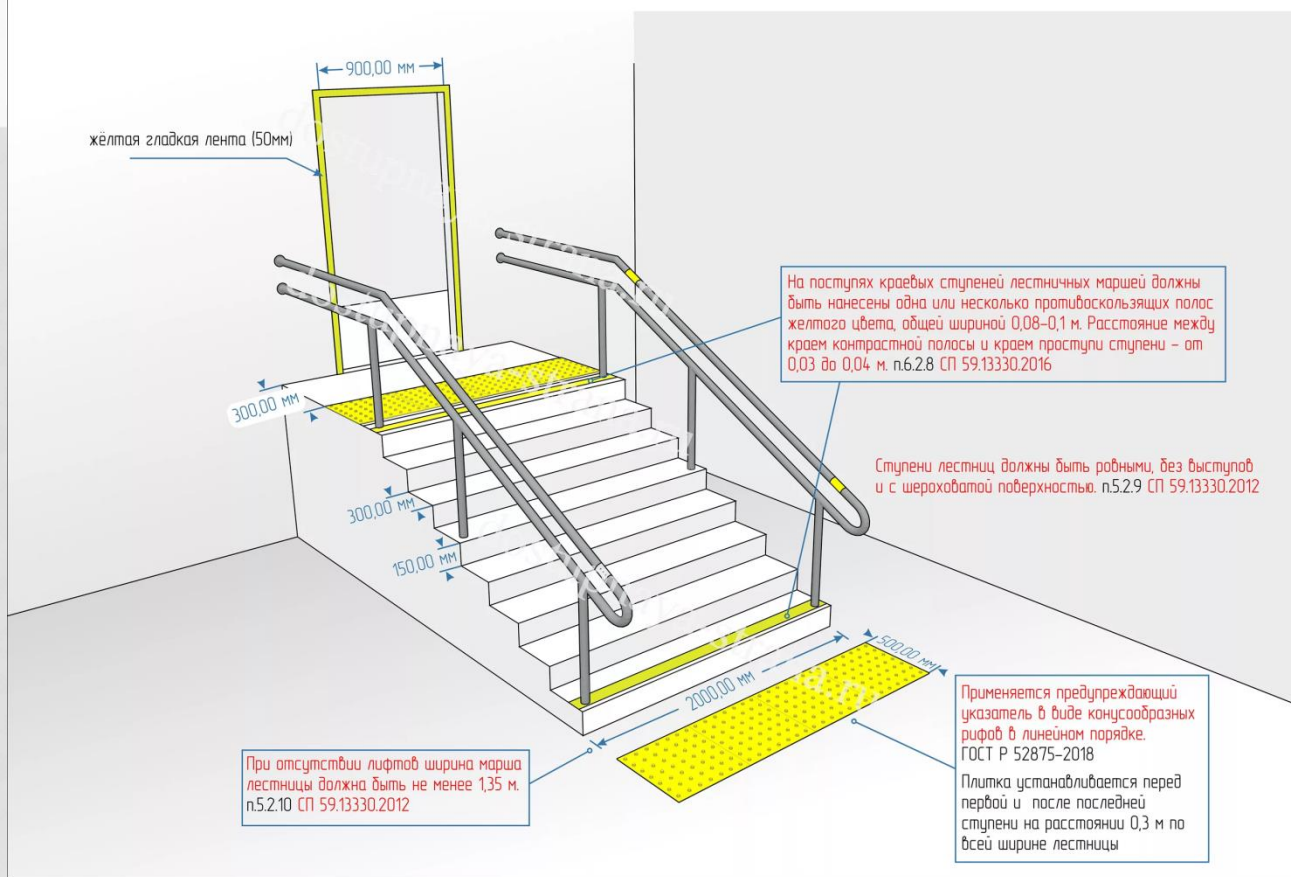
**РАЗМЕТКА ТАКТИЛЬНЫХ ПУТЕЙ** тактильная плитка или тактильные индикаторы

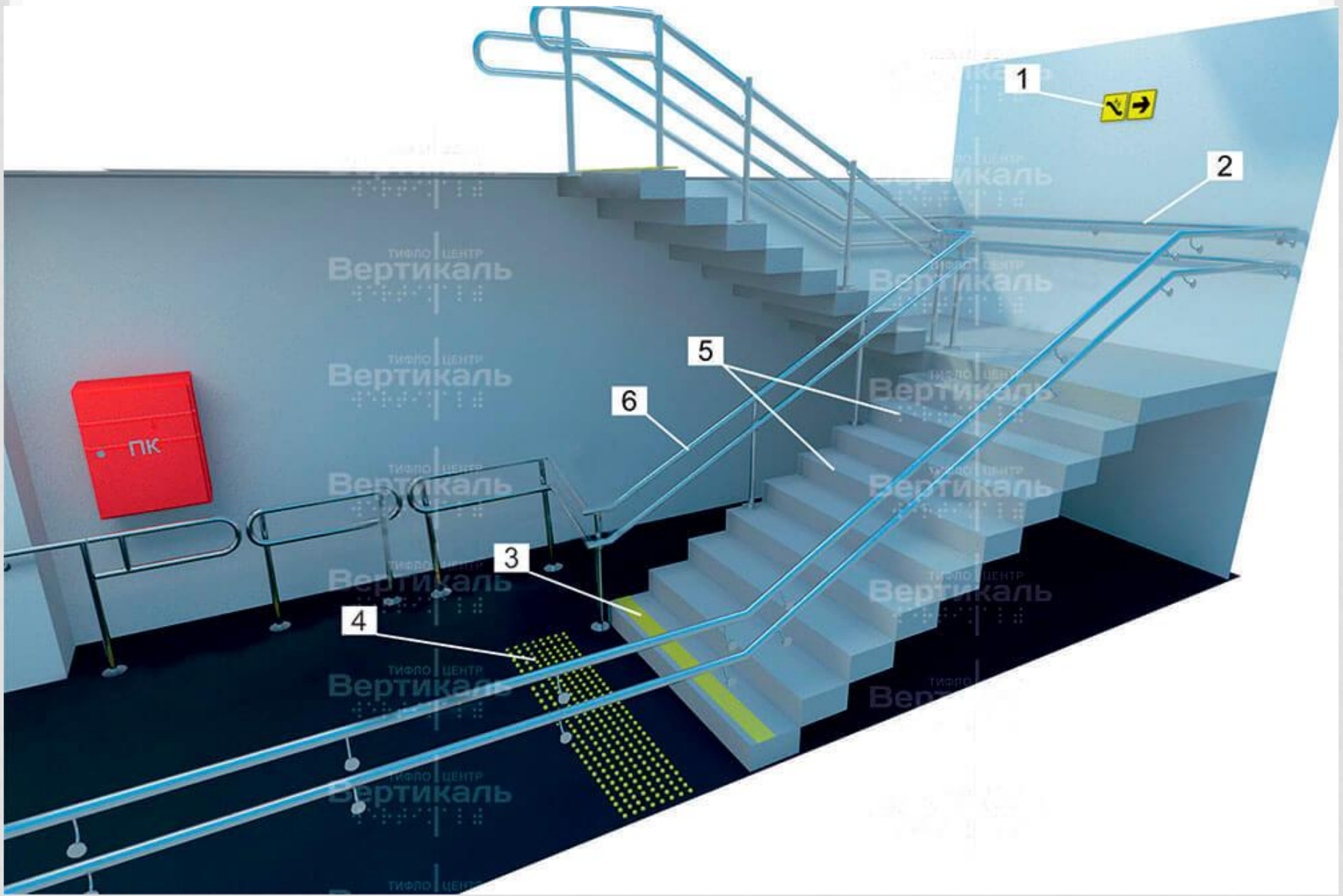
**ЗАЕЗД ДЛЯ ИНВАЛИДНЫХ КОЛЯСОК** при отсутствии возможности сделать / занижение бордюрного камня



# ЛЕСТНИЦА

## Маркировка ступеней лестниц внутри помещения









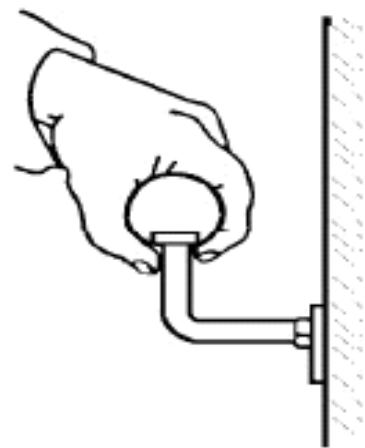
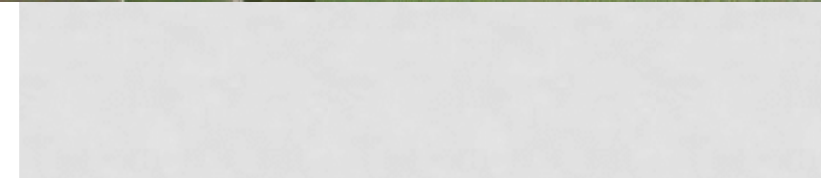


Рис. 7.15

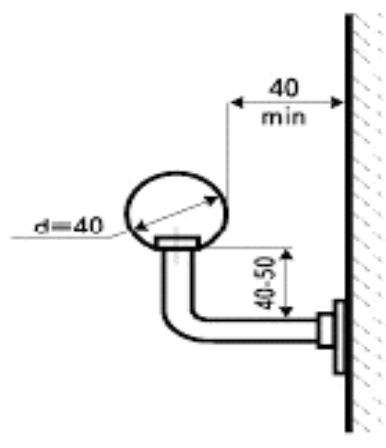


Рис. 7.16

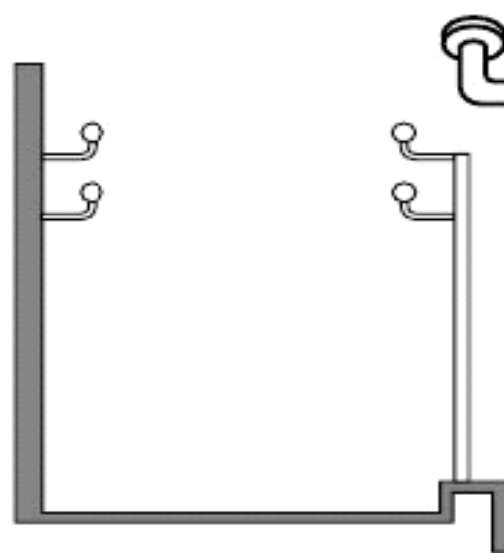


Рис. 7.17

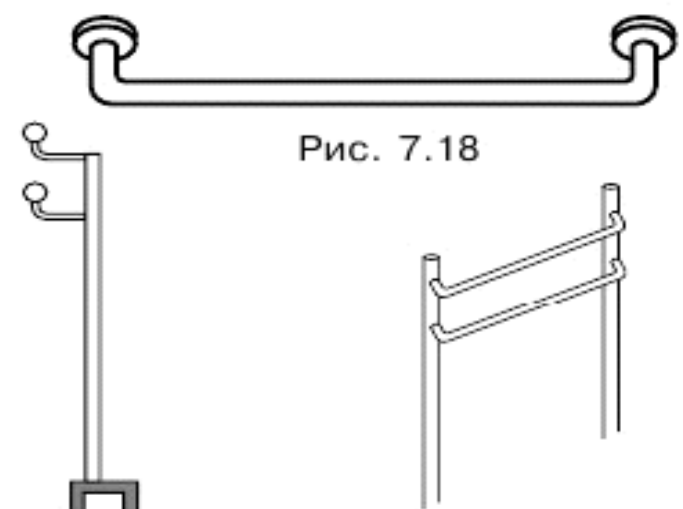


Рис. 7.18

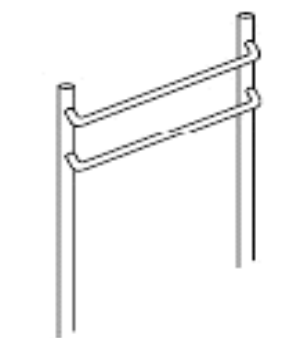


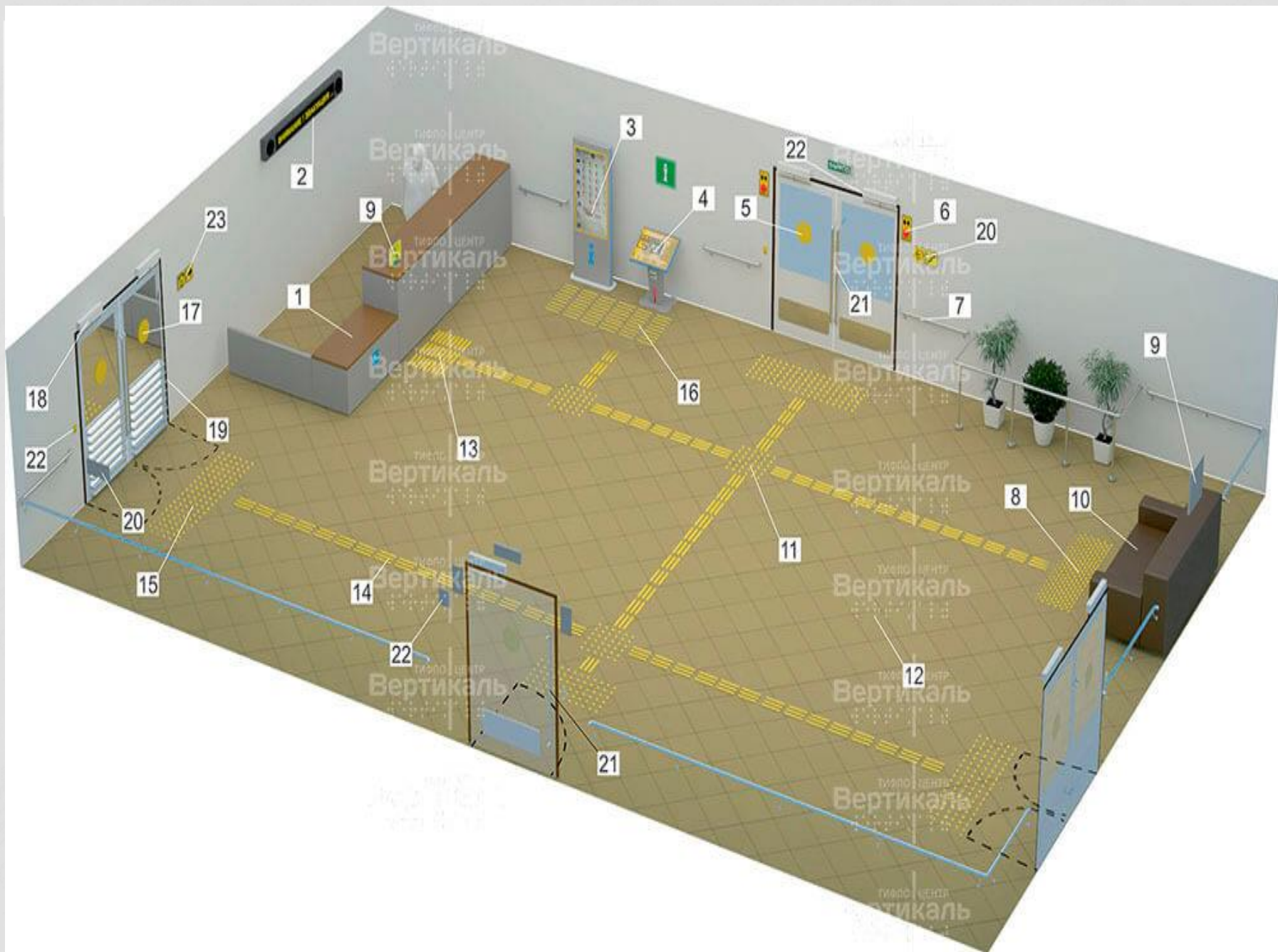
Рис. 7.19

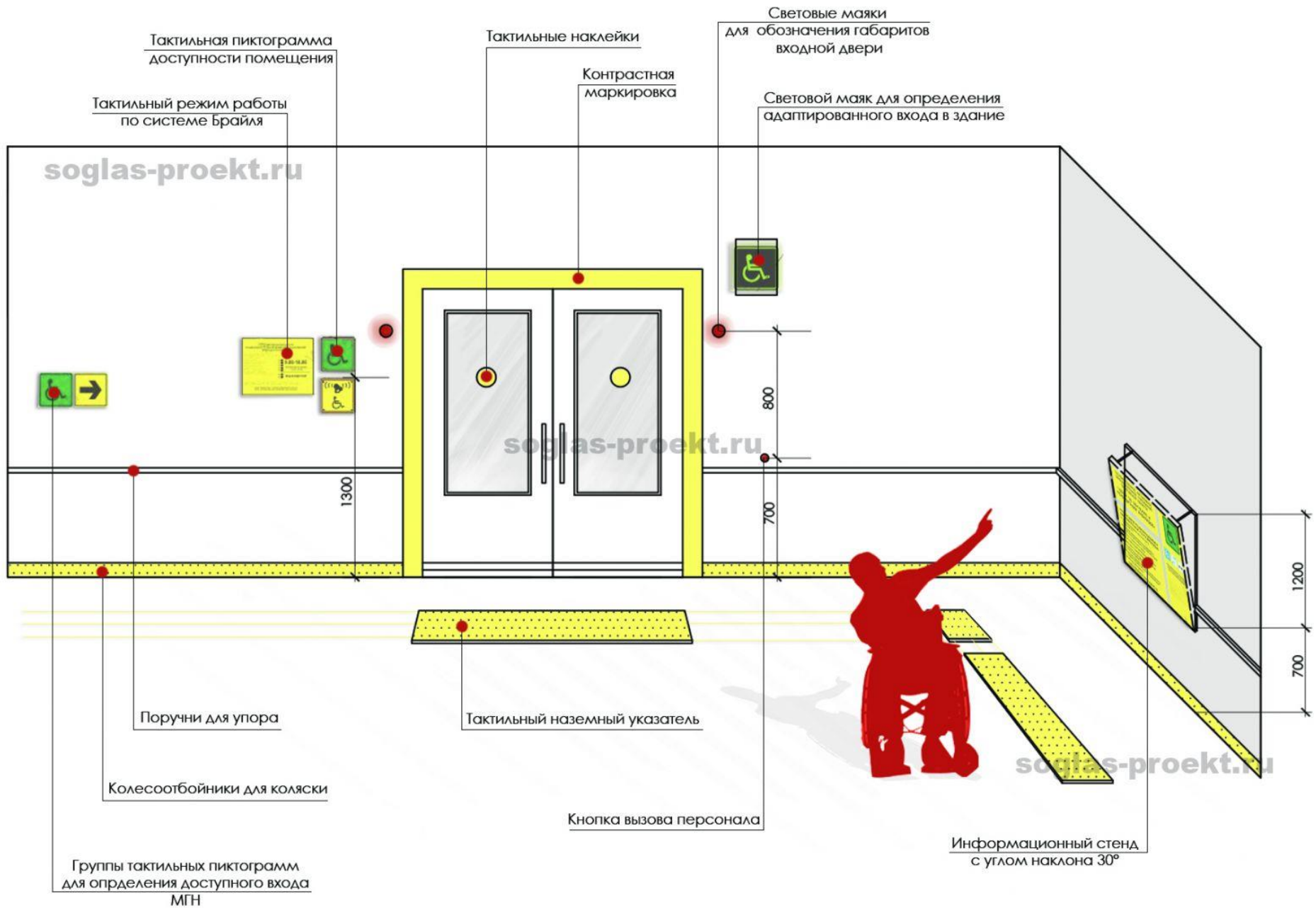


**РОСКОММЕРЦ**  
комплексная адаптация учреждений  
по программе «Доступная среда»

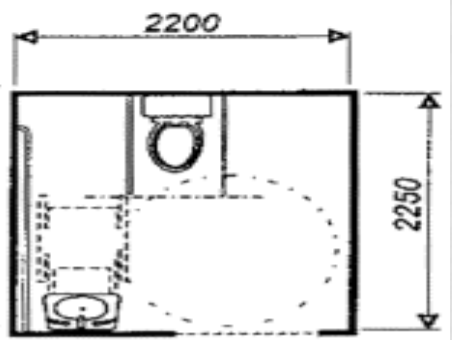
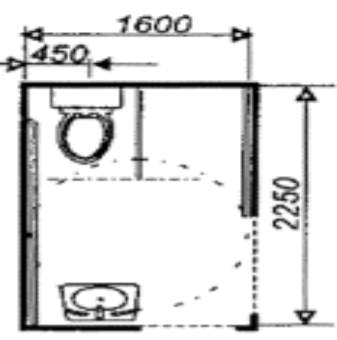
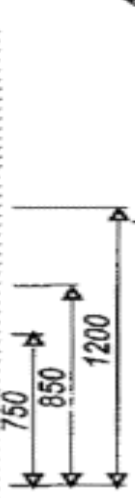
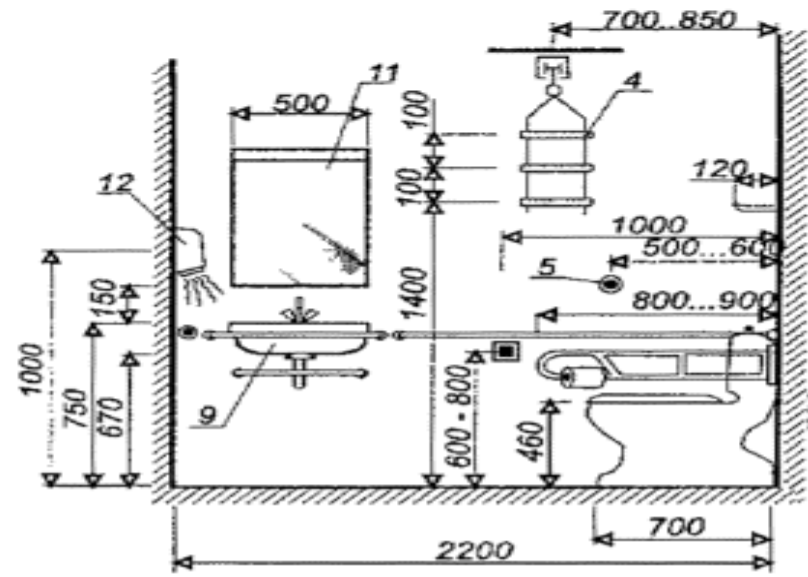
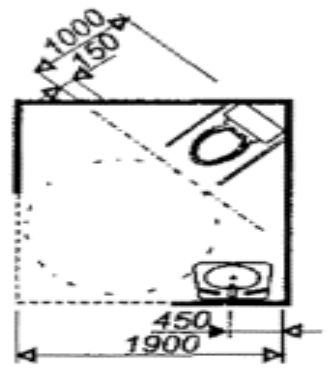
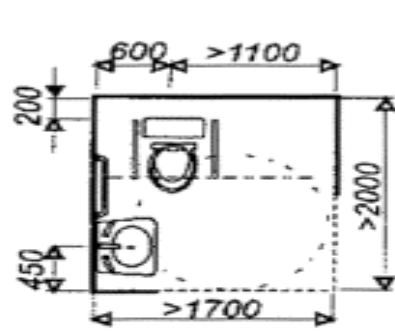
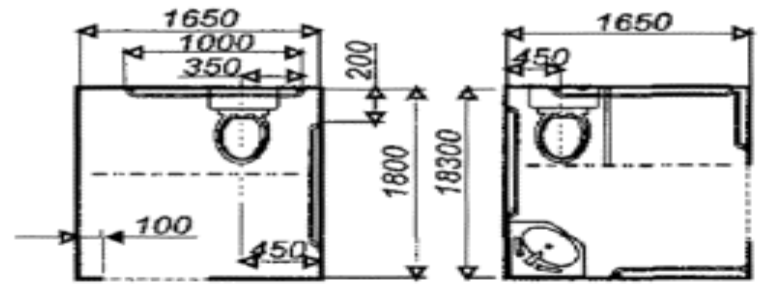
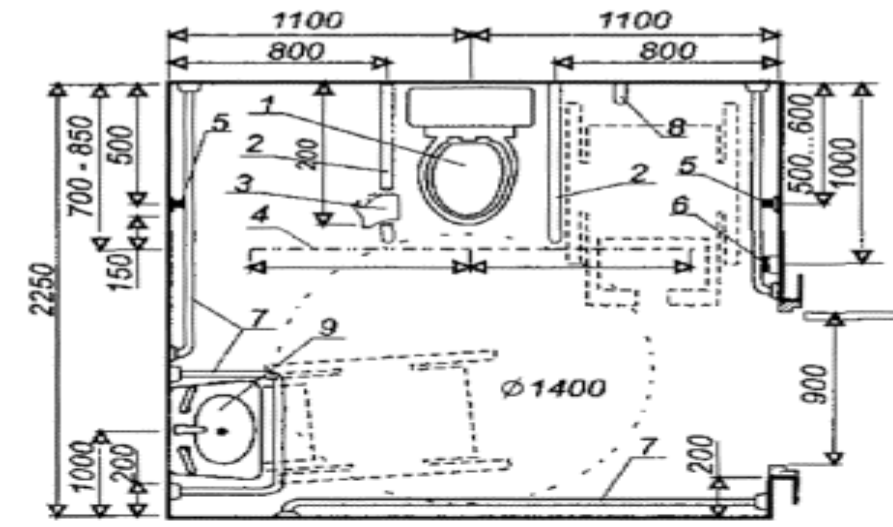
# Путь (пути) движения внутри здания





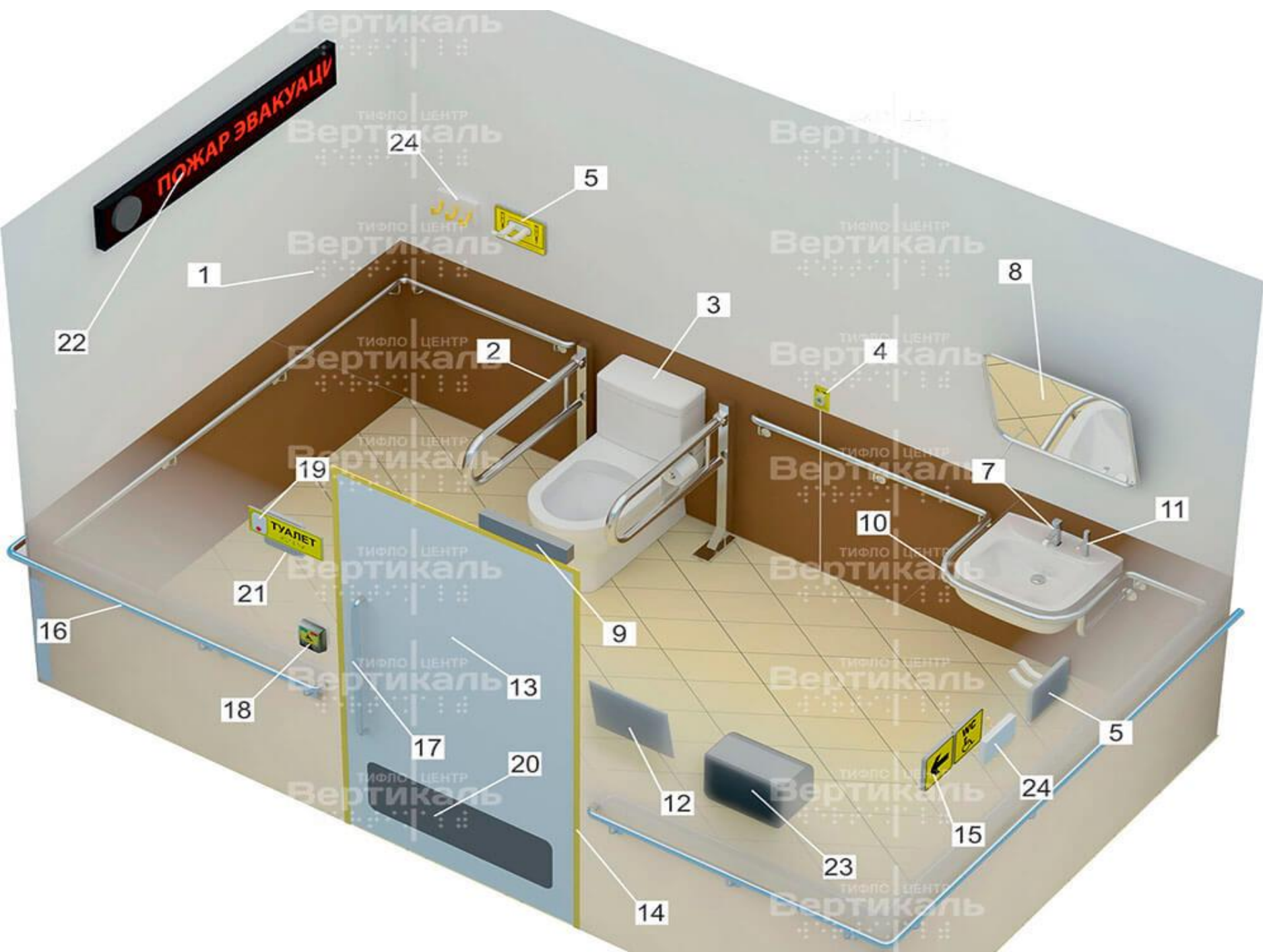


# Санитарная комната



----- Место размещения дверного проема

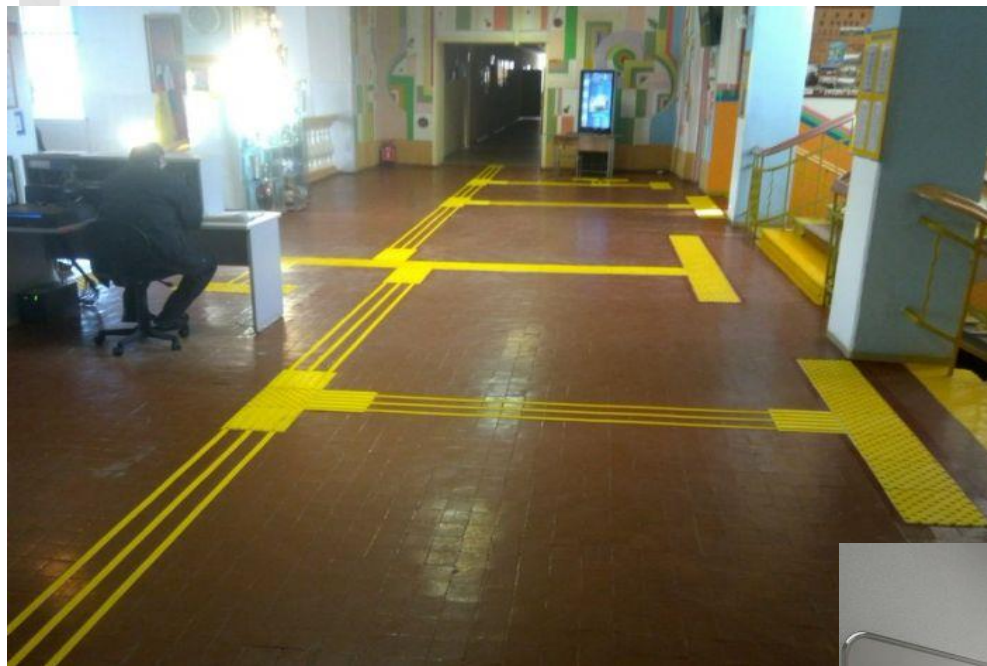








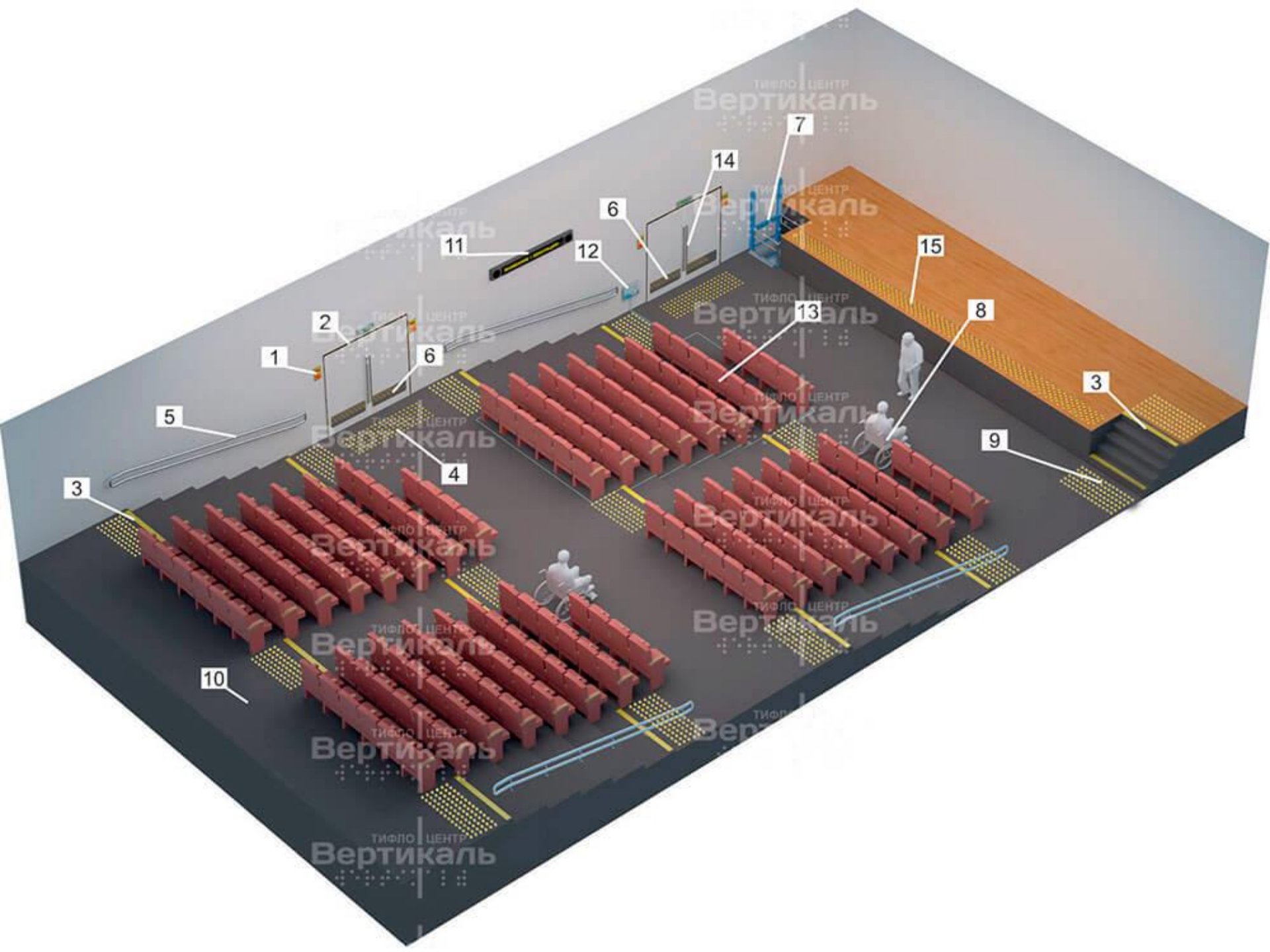
# Наземные тактильные средства ориентации

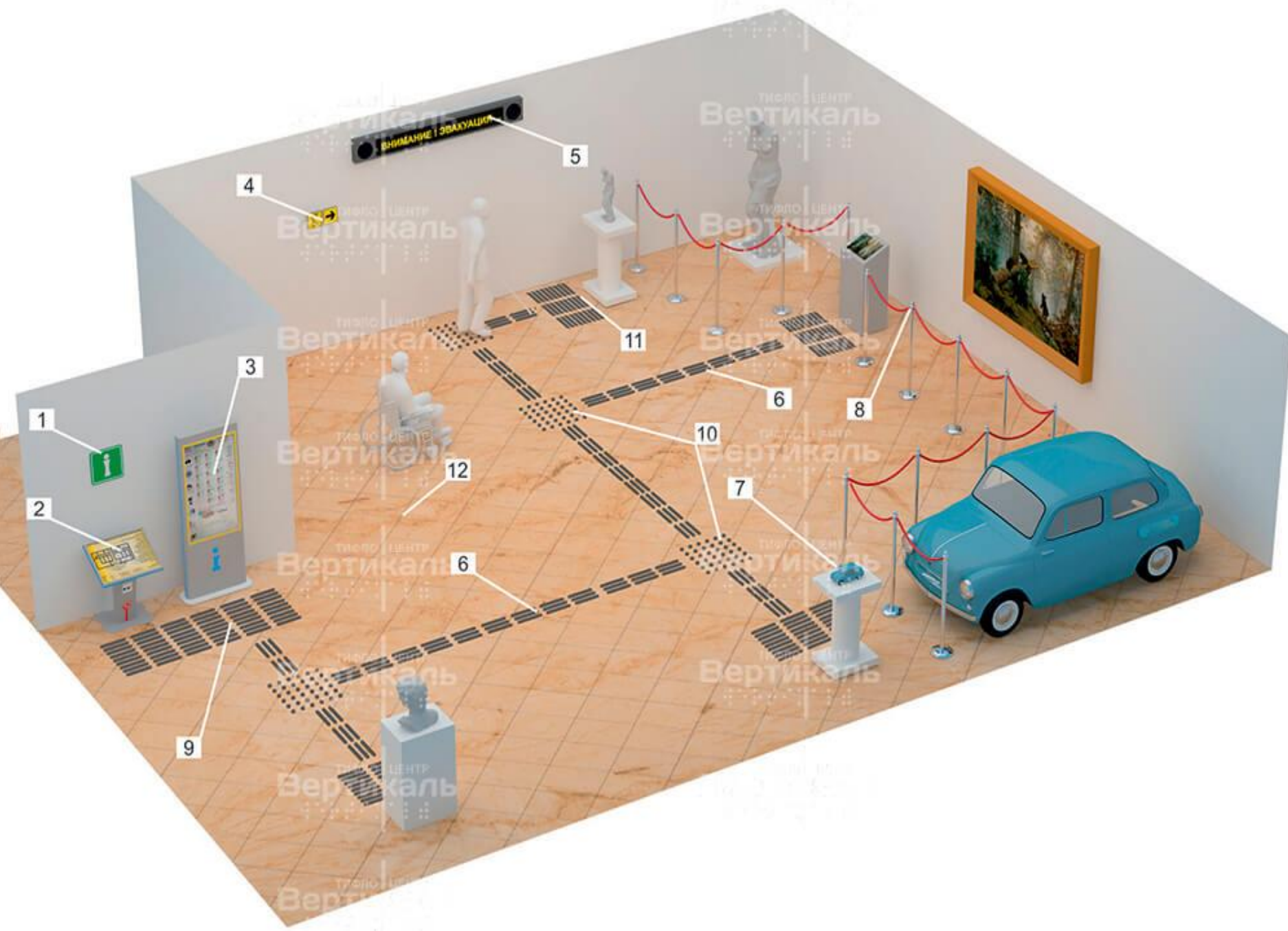




# ЗОНА ЦЕЛЕВОГО НАЗНАЧЕНИЯ







1

2

3

4

5

11

6

8

12

10

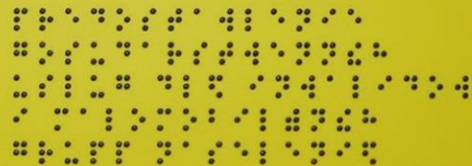
7

6

9

3

# ПРЕДОСТАВЛЕНИЕ ГОСУДАРСТВЕННЫХ УСЛУГ ДЛЯ ИНВАЛИДОВ И МАЛОМОБИЛЬНЫХ ГРУПП НАСЕЛЕНИЯ



## ГУЗ «ТУЛЬСКАЯ ОБЛАСТНАЯ СТОМАТОЛОГИЧЕСКАЯ ПОЛИКЛИНИКА» ОТДЕЛЕНИЕ ПО АДРЕСУ: Г. ТУЛА, УЛ. КАУЛЯ, Д. 31

- УСЛОВНЫЕ ОБОЗНАЧЕНИЯ**
- ① ИНФОРМАЦИЯ О МНЕМΟΣХЕМЕ
  - ? ИНФОРМАЦИЯ ОБ УЧРЕЖДЕНИИ
  - Вы находитесь здесь
  - ТАКТИЛЬНЫЙ ПУТЬ
  - СТЕНА
  - ПРЕПЯТСТВИЕ
  - ВХОД В ЗДАНИЕ
  - ЛЕСТНИЦА (ПОДЪЕМ)
  - 1 РЕГИСТРАТУРА
  - 2 КАБИНЕТ ПРИЕМА МГН
  - 3 ГАРДЕРОБ
  - 4 САМУЗЕЛ ДЛЯ МГН
  - 5 РЕНТГЕНОЛОГИЧЕСКИЙ КАБИНЕТ



КНОПКИ РЕГУЛИРОВКИ ГРОМКОСТИ

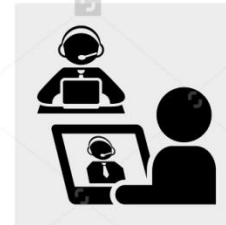
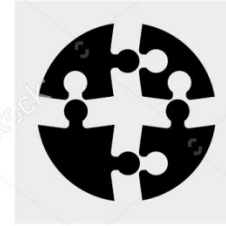
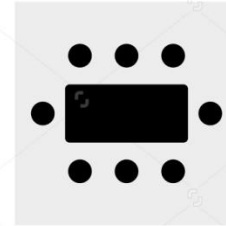
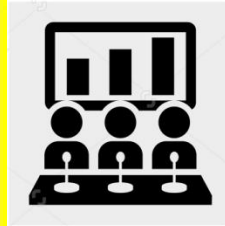


КНОПКА ВЫЗОВА ПОМОЩИ



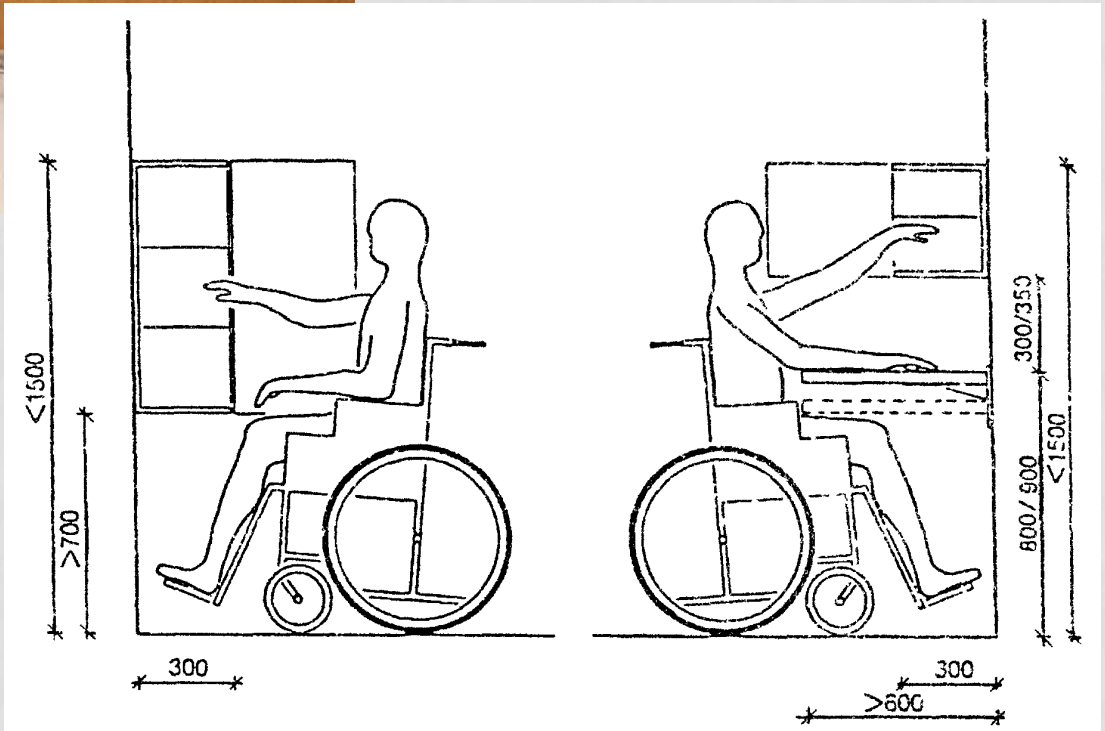






Оборудованное рабочее место





# Технические средства реабилитации



Тифлометки





Спасибо за внимание!